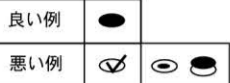


令和 8 年度 目黒日本大学中学校入学試験 算数 解答用紙

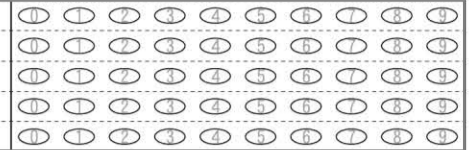
氏名

記入例



002

受験番号



用紙タテ 上 こちらを上にしてください

1	(1) 842 4	(2) $\frac{7}{10}$ 4	(3) $\frac{104}{625}$ 4	(4) $\frac{1}{4}$ 4
	(5) 36 4	(6) 75 4	(7) 8 4	(8) 1785 4
	(9) 1 4	(10) 25.12 4		

2	(1) 41 枚 6	(2) 11 6	(3) 204 cm 8

3	(1) 5:3 6	(2) 5:4 6	(3) 50 cm ² 8

4	(1) ア 6 2	イ 0.5 2	ウ 5.5 2	エ 90 2	オ $16\frac{4}{11}$ 2	カ $27\frac{3}{11}$ 2
	キ 180 2	ク $27\frac{9}{13}$ 2	(2) 7 時 42 分 2	(3) 7 時 25 分 2		